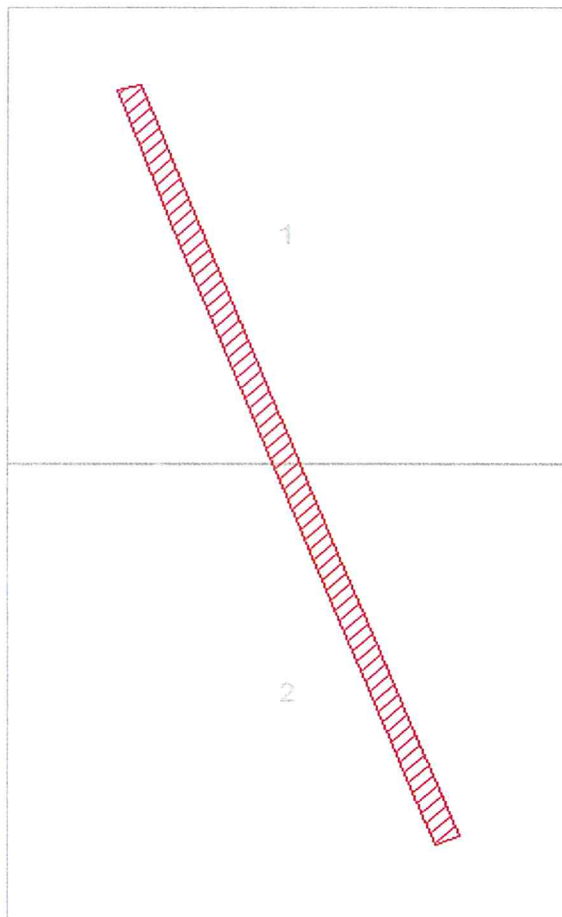


3. Сведения о характерных точках части (частей) границы объекта


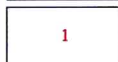




Обозначение характерных точек части границы	Существующие координаты, м		Измененные (уточненные) координаты, м		Метод определения координат характерной точки	Средняя квадратическая погрешность положения характерной точки (Mt), м	Описание обозначения точки на местности (при наличии)
	X	Y	X	Y			
1	2	3	4	5	6	7	8
-	-	-	-	-	-	-	-

План границ объекта

Обзорная схема границ ЗОУИТ



Используемые условные знаки и обозначения:

-  Характерная точка границы публичного сервитута
-  Надписи номеров характерных точек границы публичного сервитута
-  Граница публичного сервитута
-  Обозначение кадастрового квартала
-  Существующая часть границы, имеющиеся в ЕГРН сведения о которой достаточны для определения ее местоположения
-  Надписи кадастрового номера земельного участка

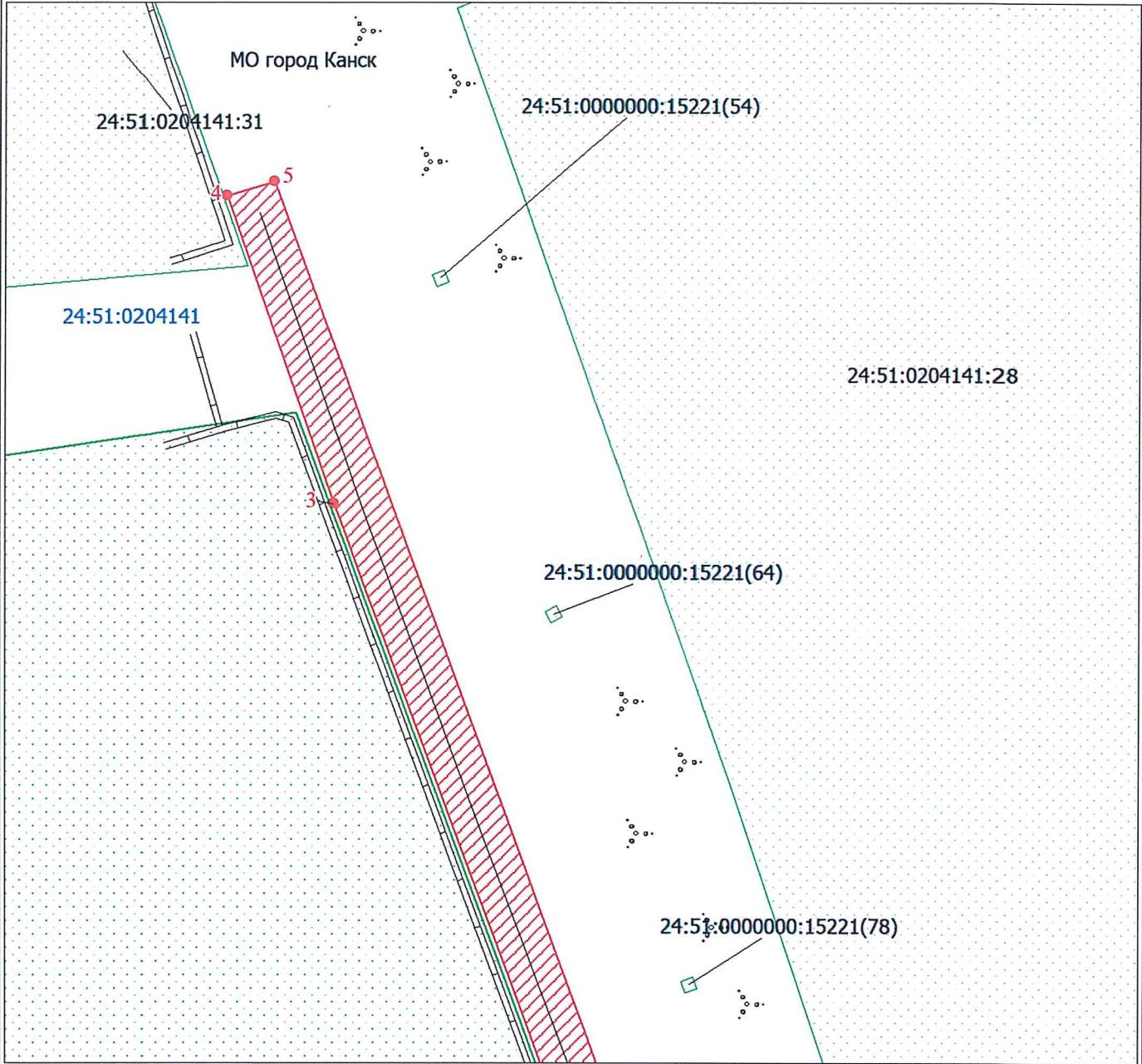
Подпись  Гурина Е. И.

Дата 10 марта 2020 г.

Место для оттиска печати (при наличии) лица, составившего описание местоположения границ объекта

План границ объекта

Выносной лист № 1



Масштаб 1:500

Используемые условные знаки и обозначения:

Условные обозначения представлены на листе 3

Подпись _____ Гурина Е. И.

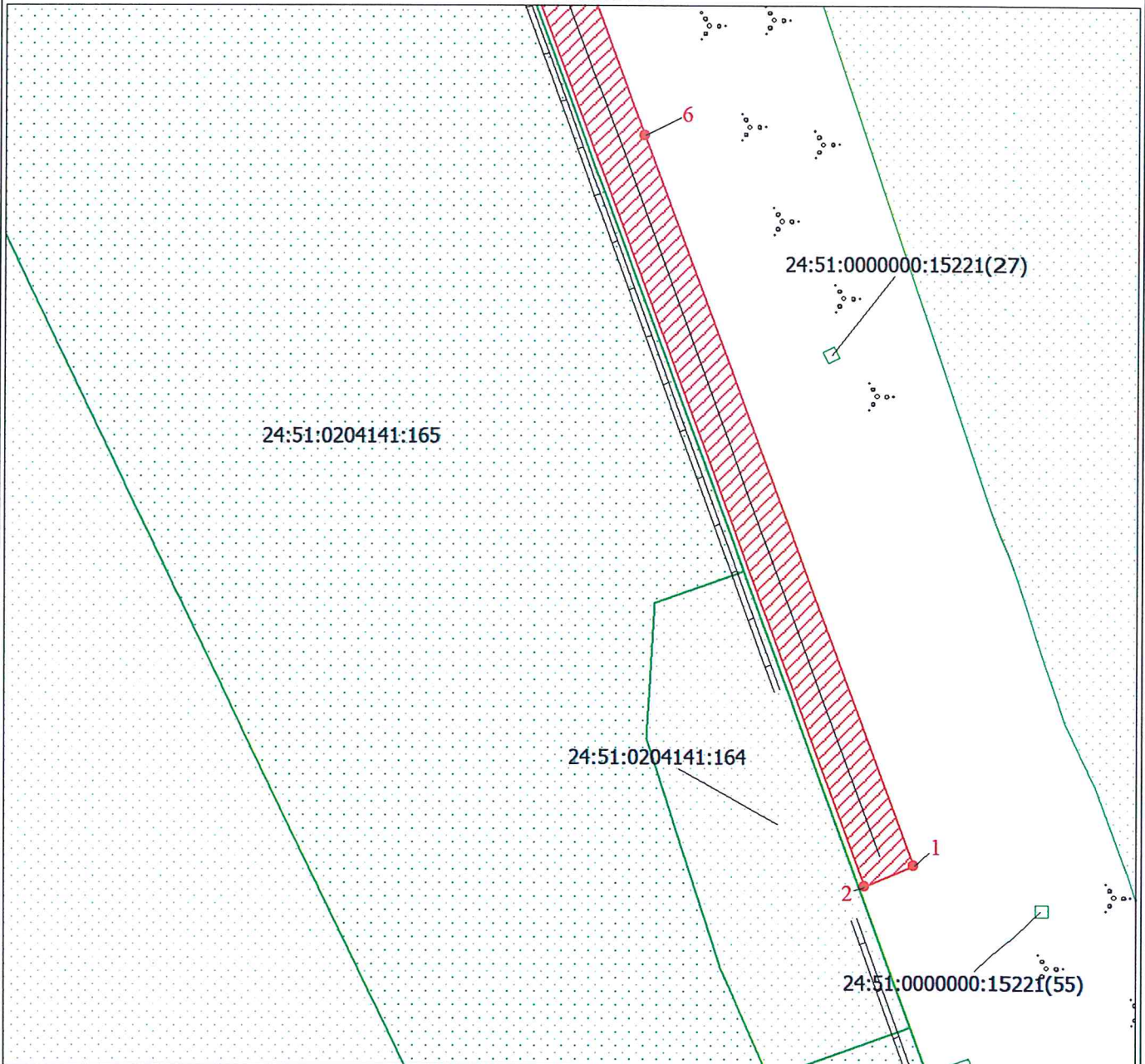
Дата 10 марта 2020 г.

Место для оттиска печати (при наличии) лица, составившего описание местоположения границ объекта



План границ объекта

Выносной лист № 2



Масштаб 1:500

Используемые условные знаки и обозначения:

Условные обозначения представлены на листе 3

Подпись



Гурина Е. И.

Дата 10 марта 2020 г.

Место для оттиска печати (при наличии) лица, составившего описание местоположения границ объекта

Пронумеровано,
Прошнуровано
(кол-во листов)
12
ФИО
Гурин Евгений Игоревич
20 с/бд

