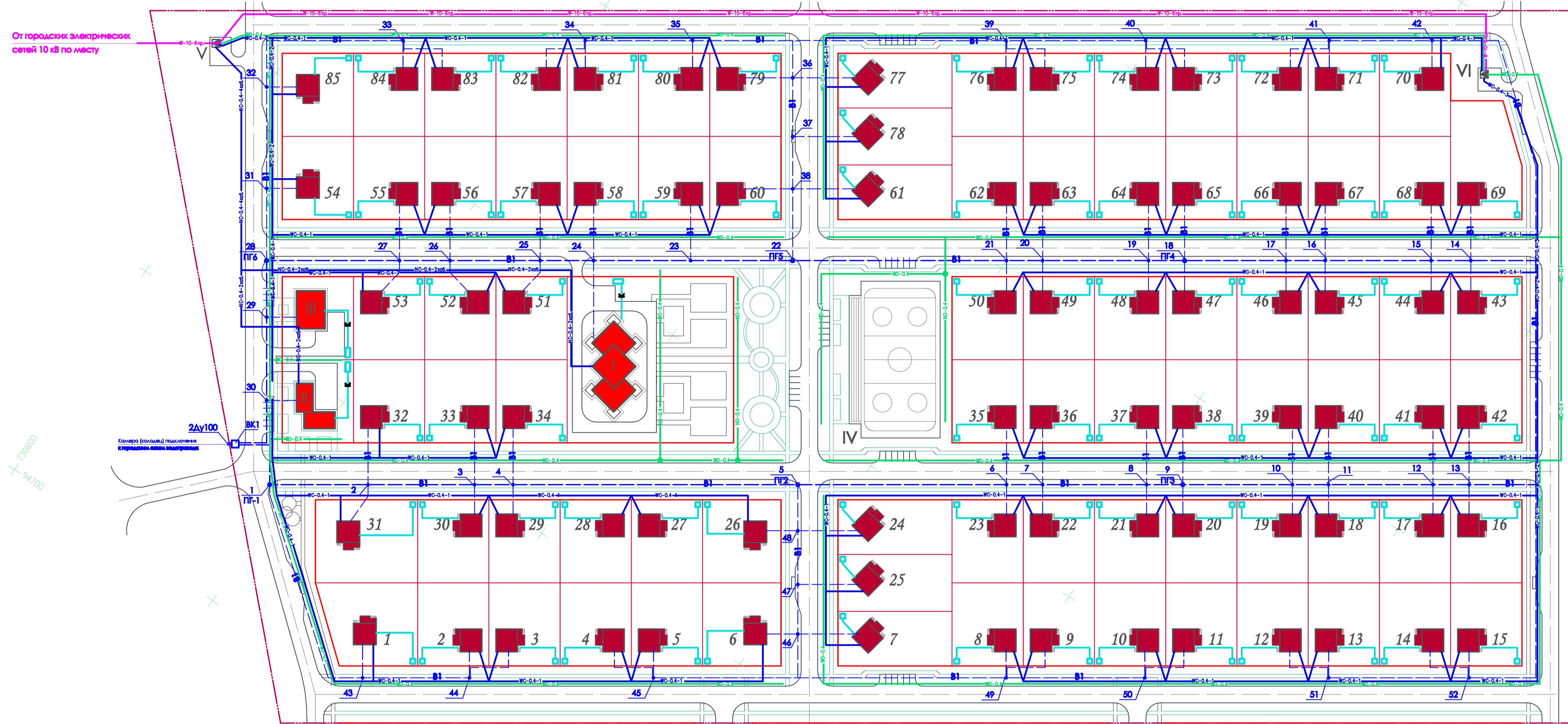


# г. Канск, Микрорайон имени Михаила Шатова

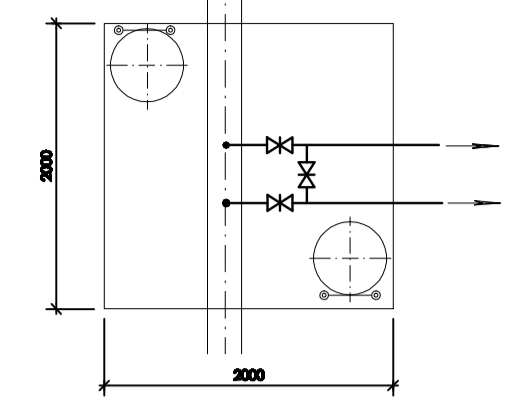
Схема размещения инженерных сетей и сооружений. М 1: 1000



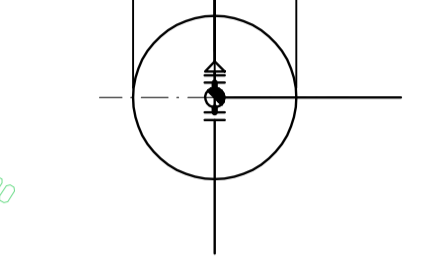
От городских электрических сетей 10 кВ по месту

700000  
947000

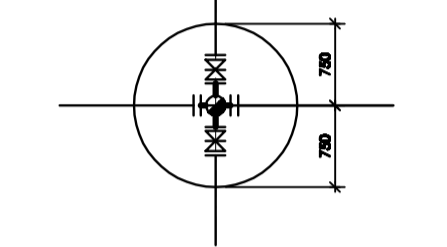
План камеры ВК1



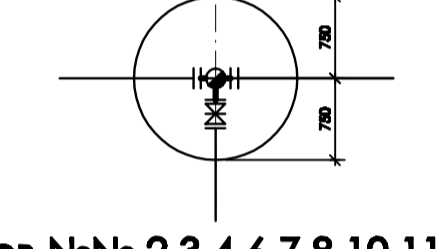
План колодца № 28 ПГ6



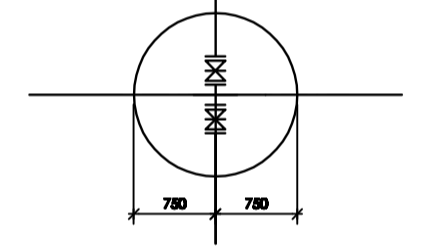
План колодцев №№ 9, 18 ПГ3 ПГ4



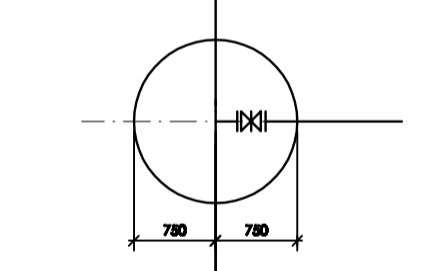
План колодцев №№ 1, 5, 22 ПГ1 ПГ2 ПГ5



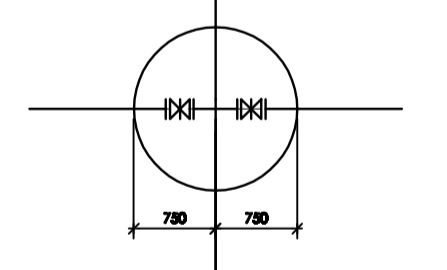
План колодцев №№ 2,3,4,6,7,8,10,11,12,13,14,15, 16,17,19,20,21,23,24,25,26,27



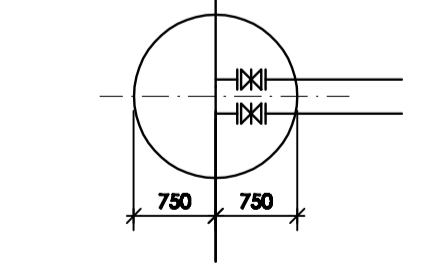
План колодцев №№ 29,30,31,32,35,37,42,43,47



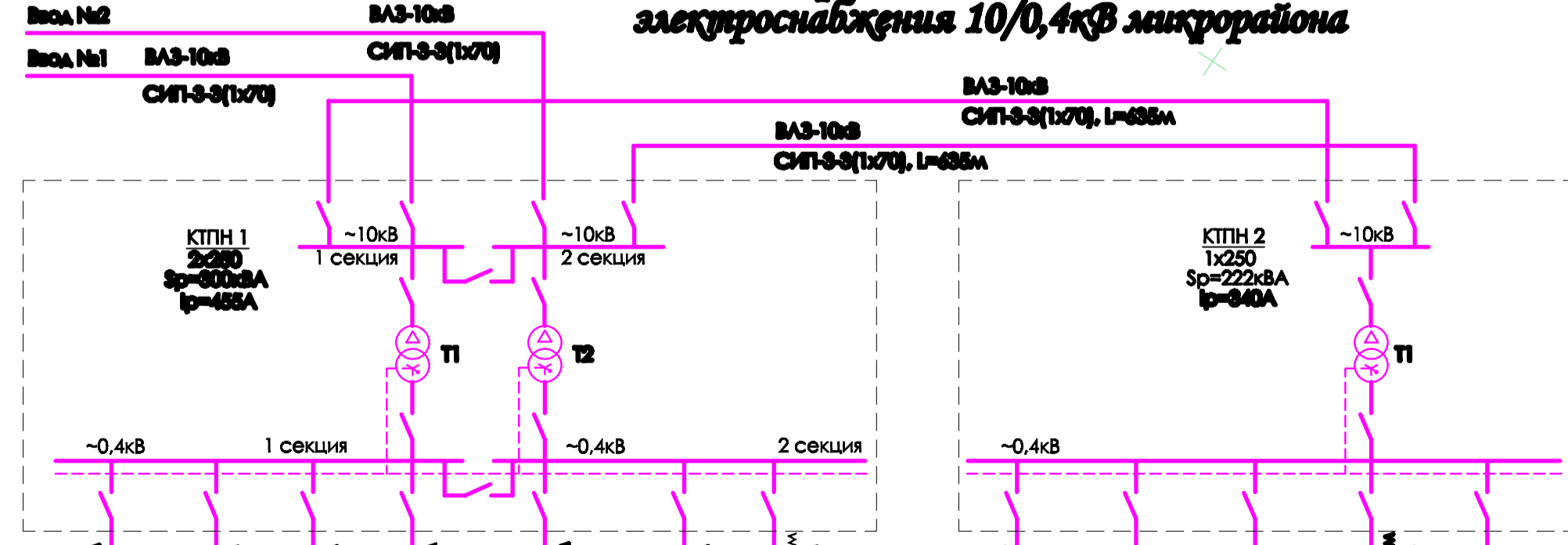
План колодцев №№ 36,38,46,48



План колодцев №№ 33,34,39,40,41,44, 45,49,50,51,52



## Принципиальная схема электроснабжения 10/0,4кВ микрорайона



## Условные обозначения

- Водонепроницаемый выгреб ёмк. 2 куб. м
- Водонепроницаемый выгреб ёмк. 5 куб. м
- Углублённый прожектируемый водопровод
- Углублённая канализация
- Пожарный гидрант
- ВЛ-10кВ Воздушная линия ВЛЗ-10кВ с указанием количества проводов
- ВЛ-0,4кВ Воздушная линия ВЛН-0,4кВ силовая с указанием количества линий
- КВ-0,4-2мб Кабельная линия 0,4кВ силовая с указанием количества кабелей
- ВО-0,4 Воздушная линия ВЛН-0,4кВ наружного освещения
- КО-0,4 Кабельная линия 0,4кВ наружного освещения
- ВО-0,4 — КО-0,4 Переход кабельной линии 0,4кВ в воздушную линию 0,4кВ

## Экспликация зданий и сооружений

№ п/п	Наименование	Примечание
I	Детский сад-ясли на 140 мест	Площадь участка 0,49 га
II	Магазин товаров повседневного спроса торг. пл. 90 кв.м	Площадь участка 0,10 га
III	Отделение связи, отделение банка	Площадь участка 0,10 га
IV	Спортивная площадка	
V, VI	Трансформаторная подстанция	
1 - 85	Участки жилых домов	

<b>Э-МК-0542329-01-15-П1</b>				
Управление архитектуры, строительства и инвестиций администрации города Канска				
Имя	Колун	Авст	Н.авт.	Полный
Г.п. спец.	Лобанов	Маслов	Безуглов	Авст
Н. контр.	Безуглов	Безуглов	Безуглов	Авст
Разработка	Лобанов			
Проект планировки и межевания территории микрорайона застройкой на территории свободной от застройки в мкр. им. Михаила Шатова в г. Канске				
Схема размещения инженерных сетей и сооружений. М 1: 1000				
				<b>Эври</b>